

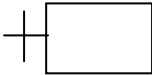

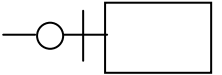
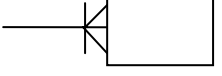
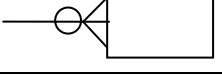
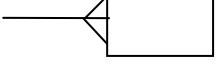
等 別：薦任
 類 科：技術類（關務）
 科 目：系統分析
 考試時間：2小時

座號：_____

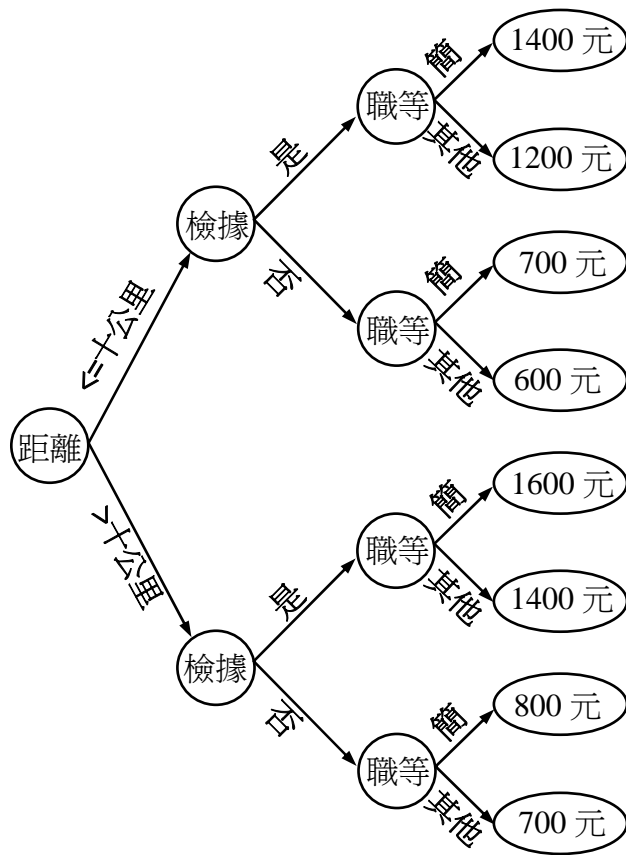
※注意：(一)禁止使用電子計算器。

(二)不必抄題，作答時請將試題題號及答案依照順序寫在試卷上，於本試題上作答者，不予計分。

一、以下是 Whitten 等人所提的資料庫關連基數的圖形表示法，請以實例說明這五種基數表示形式的意義。(25分)

類型	表示基數的意義	最小事例	最大事例	圖形表示
1	1 個	1	1	 或 
2	0 或 1 個	0	1	
3	1 或多個	1	>1	
4	0 或多個	0	>1	
5	多個	>1	>1	

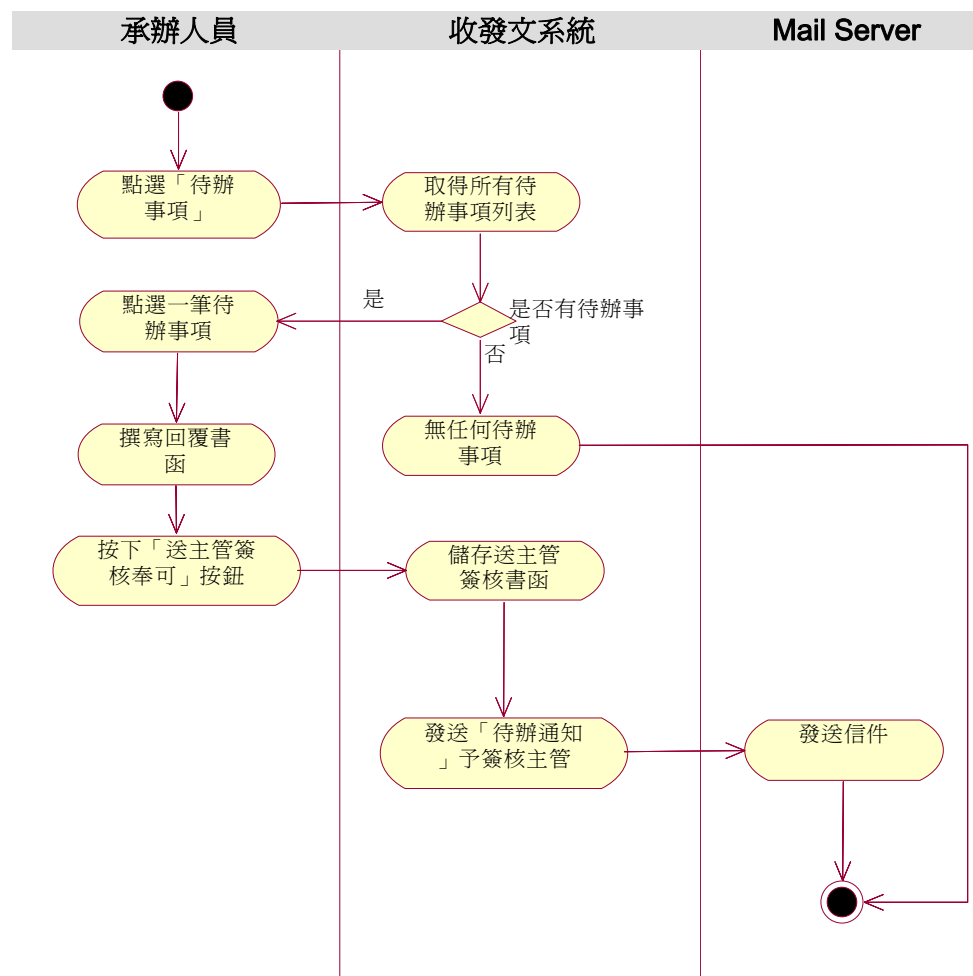
二、下面這張圖是東東縣政府針對員工因公出差勤時，住宿費報支規定的決策樹，請依據該圖，嘗試說明該縣政府的相關規定為何？(25分)



(請接背面)

等 別：薦任
類 科：技術類（關務）
科 目：系統分析

三、某關稅局設有首長民意電子信箱處理民眾的投書，為提昇服務績效，希望能夠導入管理系統以確保服務品質。該系統的開發採取 RUP（Rational Unified Process）程序開發，開發人員完成了一批像下圖這樣的圖表，請問這種圖叫什麼名字（5 分）？另外，請以你的理解，說明這張圖所描述的民眾投書處理程序大致是如何進行的。（20 分）



四、請簡要說明在物件導向分析與設計（object-oriented analysis and design, OOAD）中，何謂物件（10 分）？繼承性（inheritance）與物件有何關係（10 分）？請舉例說明。（5 分）